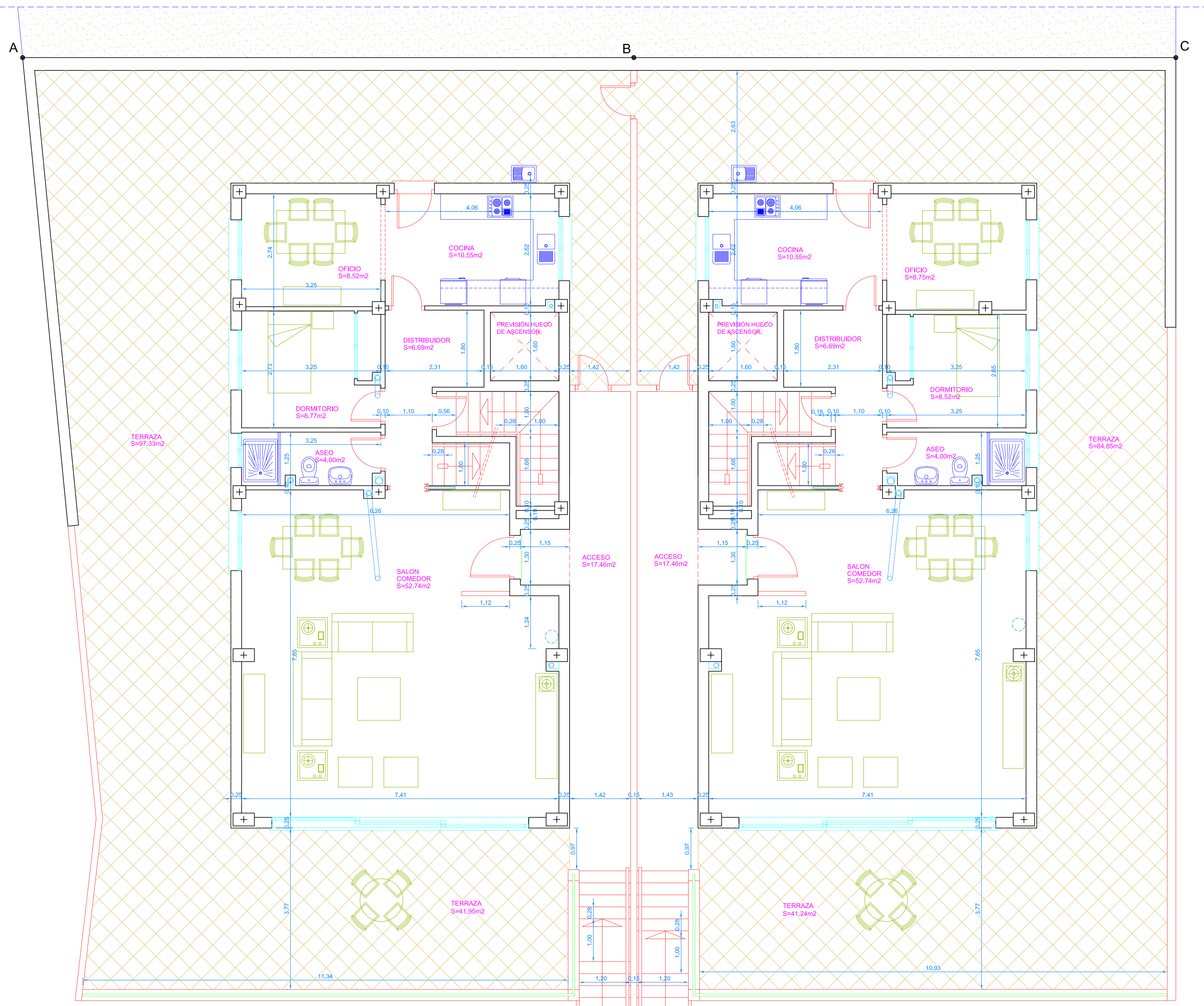


PLANTA BAJA



CUADRO DE SUPERFICIES			
VIVIENDA - B	USO	SUPERF. ÚTIL	SUPERF. CONSTRUIDA
SEMISOTANO	Garaje	72.47 m ²	79.90 m ²
	Acceso	26.60 m ²	29.39 m ²
	Instalac.	12.13 m ²	14.61 m ²
	Piscina	84.24 m ²	89.12 m ²
	Vivienda	21.38 m ²	32.74 m ²
PL. BAJA	Vivienda	91.27 m ²	117.84 m ²
PL. PRIMERA	Vivienda	92.22 m ²	117.51 m ²
PL. CUBIERT.	Vivienda	6.05 m ²	21.72 m ²
TOTAL		406.36 m ²	502.83 m ²

CUADRO DE SUPERFICIES CONSTRUIDAS	
VIVIENDA - B	
Garaje	79.90 m ²
Acceso	29.39 m ²
Instalac.	14.61 m ²
Piscina	89.12 m ²
Vivienda	289.81 m ²
TOTAL SUP. CONSTRUIDA	502.83 m ²

CUADRO DE SUPERFICIES CONSTRUIDAS	
VIVIENDA - B	
Bajo Rasante	245.76 m ²
Sobre Rasante	257.07 m ²
TOTAL SUP. CONSTRUIDA	502.83 m ²

CUADRO DE SUPERFICIES			
VIVIENDA - A	USO	SUPERF. ÚTIL	SUPERF. CONSTRUIDA
SEMISOTANO	Garaje	69.70 m ²	77.86 m ²
	Acceso	27.06 m ²	30.26 m ²
	Instalac.	9.00 m ²	11.62 m ²
	Piscina	84.72 m ²	89.80 m ²
	Vivienda	21.73 m ²	32.05 m ²
PL. BAJA	Vivienda	91.27 m ²	117.84 m ²
PL. PRIMERA	Vivienda	92.22 m ²	117.51 m ²
PL. CUBIERT.	Vivienda	6.05 m ²	21.72 m ²
TOTAL		401.75 m ²	498.66 m ²

CUADRO DE SUPERFICIES CONSTRUIDAS	
VIVIENDA - A	
Garaje	77.86 m ²
Acceso	30.26 m ²
Instalac.	11.62 m ²
Piscina	89.80 m ²
Vivienda	289.12 m ²
TOTAL SUP. CONSTRUIDA	498.66 m ²

CUADRO DE SUPERFICIES CONSTRUIDAS	
VIVIENDA - A	
Bajo Rasante	241.59 m ²
Sobre Rasante	257.07 m ²
TOTAL SUP. CONSTRUIDA	498.66 m ²

DISTRIBUCIÓN Y MOBILIARIO PLANTA BAJA

PLANO: 3

PROYECTO:
BASICO Y EJECUCION DE 2 VIVIENDAS UNIFAMILIARES CON GARAJE Y PISCINA.

EMPLAZAMIENTO:
URBANIZACIÓN PUNTA VELA, Nº30 PTO. DE MAZARRÓN-MAZARRÓN

PROMOTOR:
UNDEREDGE S.L.

PEDRO GOMEZ ARQUITECTO S.L.P.
C/. Tomás Moro nº2-A, 30840-Alhama de Murcia
telf.:968.630.159 email: gomezmunuera@coamu.es

ARQUITECTO:

PEDRO GOMEZ MUNUERA

escala: 1/50 fecha: Abril - 2010